



تجهيزات برودتی
Refrigeration Equipment

Commercial Kitchen Equipment Manufacturer

physic-machine.com



۱ سال
گارانتی

۱۰ سال
خدمات



یخچال و فریزر ایستاده

Upright Refrigerator & Freezer



● یخچال ویتربینی



● یخچال ۷۰ سانتی



● یخچال کبابی ویتربینی

• **روشنایی:** دارای چراغ‌های LED.

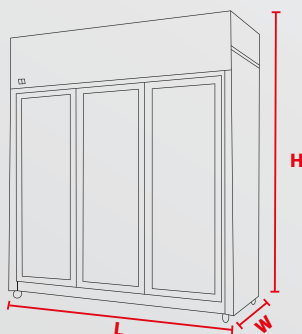
مزایا:

- **کاربری:** ایده‌آل برای نگهداری مواد پروتئینی و غذایی در رستوران‌ها، هتل‌ها و آشپزخانه‌های صنعتی.
- **بهره‌وری:** مصرف انرژی بهینه (رده انرژی A).
- **عملکرد:** سرمایه‌ش کارآمد و مناسب.
- **سیستم طبقات:** متحرک و با قابلیت جابه‌جایی طبقات.

مشخصات فنی:

- **جنس بدنه:** ساخته شده از ورق رنگی (امکان ساخت تمام استیل).
- **عایق‌بندی:** پلی اورتان تزریقی به منظور حفظ دما.
- **کنترل دما:** مجهز به ترموستات جهت تنظیم و تثبیت دما.
- **سیستم گردش هوا:** استفاده از اواپراتور و فن.
- **سیستم برفک زدایی:** استفاده از المنت و تایمر.
- **درب و نمایش:** دارای درب مگنتی و شیشه دوجداره نشکن.

فریزر ۱/۵ متری	ابعاد cm			وزن kg	قدرت کمپرسور	میزان مصرف برق وات	دما
	ارتفاع	عرض	طول				
فریزر ۲ متری	۲۳۰	۷۷	۱۵۰	۳۰۹	۳/۴ اسب بخار	۶۰۰ وات	-۲۲ -۱۶
یخچال ۷۰ سانتی	۲۰۴	۶۰	۶۸	۷۳	۱/۴ اسب بخار	۴۰۰ وات	+۵ ۰
یخچال ۱/۵ متری یکطرفه	۲۳۰	۷۷	۱۵۰	۳۱۱	۳/۴ اسب بخار	۵۰۰ وات	+۱۰ +۲
یخچال ۲ متری یکطرفه	۲۳۰	۷۷	۲۰۰	۴۰۵	۳/۴ اسب بخار	۶۰۰ وات	+۱۰ +۲
یخچال کبابی آشپزخانه‌ای	۲۳۰	۱۰۰	۲۰۰	۴۲۳	۱ ۱/۴ اسب بخار	۷۵۰ وات	+۱۰ +۲
یخچال کبابی ویتربینی	۲۳۰	۱۰۰	۱۵۰	۳۳۰	۳/۴ اسب بخار	۶۰۰ وات	+۱۰ +۲



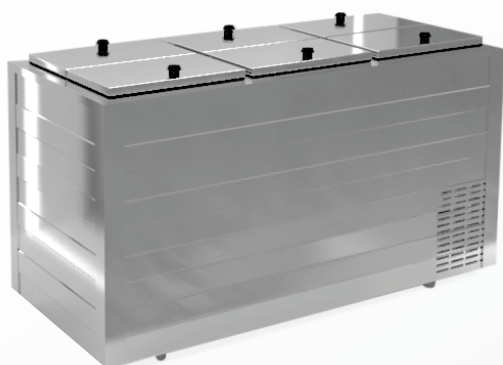
فریزر صندوقی

Chest Freezer



۱ سال
گارانتی

۱۰ سال
خدمات



مشخصات فنی:

- جنس بدنه: تماماً ساخته شده از ورق استیل.
- عایق‌بندی: پلی اورتان تزریقی به منظور حفظ دما.
- درب: مجهز به درب مغنتی (آهنربایی).
- کنترل دما: مجهز به ترموستات جهت تنظیم و تثبیت دما.
- سیستم گردش هوا: سیستم لوله کشی (دارای لوله های مسی).
- سیستم برفک زدایی: سیستم دی فراست (دارای رطوبت).

مزایا:

- کاربری: مناسب برای انجماد انواع مواد غذایی و سبزیجات.
- دوام: مقاومت بالا در برابر زنگ‌زدگی و فرسایش.
- سفارشی سازی: امکان سفارش در ابعاد متنوع.

دما	میزان مصرف برق	قدرت کمپرسور	وزن kg	ابعاد cm			فریزر ۴ درب صندوقی
				طول	عرض	ارتفاع	
-۲۵ -۱۸	۶۰۰ وات	۱/۴ اسب بخار	۱۱۷	۱۵۰	۸۳	۷۳	
دما	میزان مصرف برق	قدرت کمپرسور	وزن kg	ابعاد cm			فریزر ۶ درب صندوقی
				طول	عرض	ارتفاع	
-۲۵ -۱۸	۹۰۰ وات	۱/۴ اسب بخار	۱۴۸	۲۰۰	۸۳	۷۳	
دما	میزان مصرف برق	قدرت کمپرسور	وزن kg	ابعاد cm			فریزر ۸ درب صندوقی
				طول	عرض	ارتفاع	
-۲۵ -۱۸	۱ کیلو وات	۱ اسب بخار	۱۹۳	۳۴۰	۱۰۲	۸۵	

آب سرد کن

Water Cooler



مشخصات فنی:

- جنس بدنه: تماماً ساخته شده از ورق استنلس استیل ۳۰۴.
- عایق‌بندی: پلی اورتان تزریقی به منظور حفظ دما.
- سیستم برودتی: دارای کندانسور مسی.
- سیستم آبرسانی: مجهز به فلوتر جهت تنظیم هوشمند حجم آب ورودی و دارای شیرهای استیل خروجی.
- خنک‌کنندگی پیوسته: وجود یخ در حدود ۲۵٪ از ظرفیت مخزن، جهت تأمین فوری آب سرد و کاهش استهلاک کمپرسور.
- ظرفیت: تولید شده در سه مدل ۲، ۳ و ۴ شیر.

مزایا:

- بهره وری انرژی: مصرف بهینه انرژی و با کیفیت بالا.
- دوام: مقاوم در برابر یوسیدگی و زنگ‌زدگی.
- عملکرد: سرمایه‌اش سریع آب در کوتاه‌ترین زمان.

دما	میزان مصرف برق	ظرفیت مخزن آب	قدرت کمپرسور	وزن kg	ابعاد cm			آب سردکن ۲ شیر کوچک
					طول	عرض	ارتفاع	
+۶ +۲	۳۰۰ وات	۴۰ لیتر	۱/۴ اسب بخار	۴۰	۵۲	۵۱	۱۳۱	
دما	میزان مصرف برق	ظرفیت مخزن آب	قدرت کمپرسور	وزن kg	ابعاد cm			آب سردکن ۳ شیر کوچک
					طول	عرض	ارتفاع	
+۶ +۲	۴۵۰ وات	۵۰ لیتر	۱/۴ اسب بخار	۵۰	۶۲	۵۱	۱۳۱	
دما	میزان مصرف برق	ظرفیت مخزن آب	قدرت کمپرسور	وزن kg	ابعاد cm			آب سردکن ۴ شیر کوچک
					طول	عرض	ارتفاع	
+۶ +۲	۶۵۰ وات	۶۰ لیتر	۱/۴ اسب بخار	۶۰	۷۵	۵۱	۱۳۱	